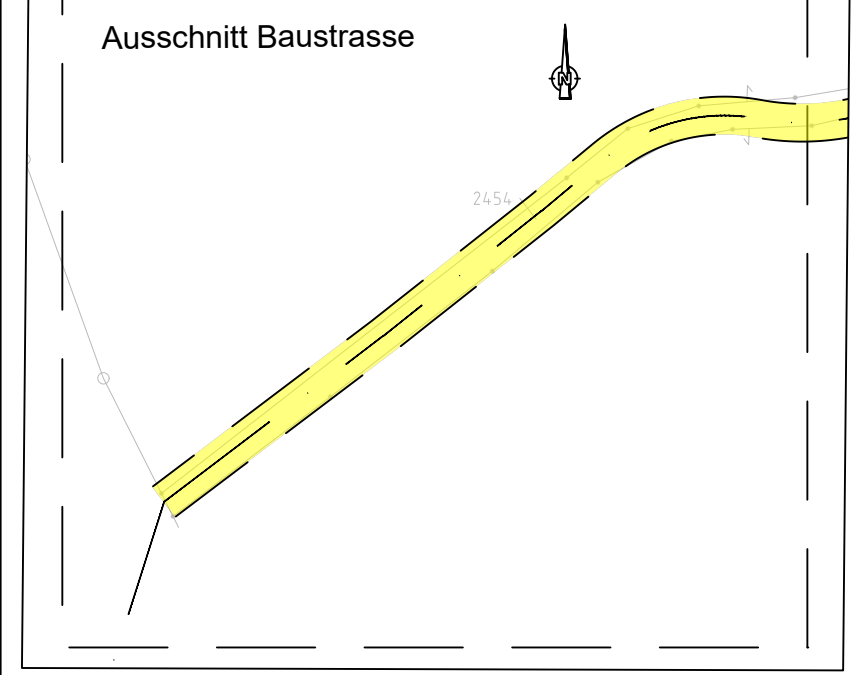
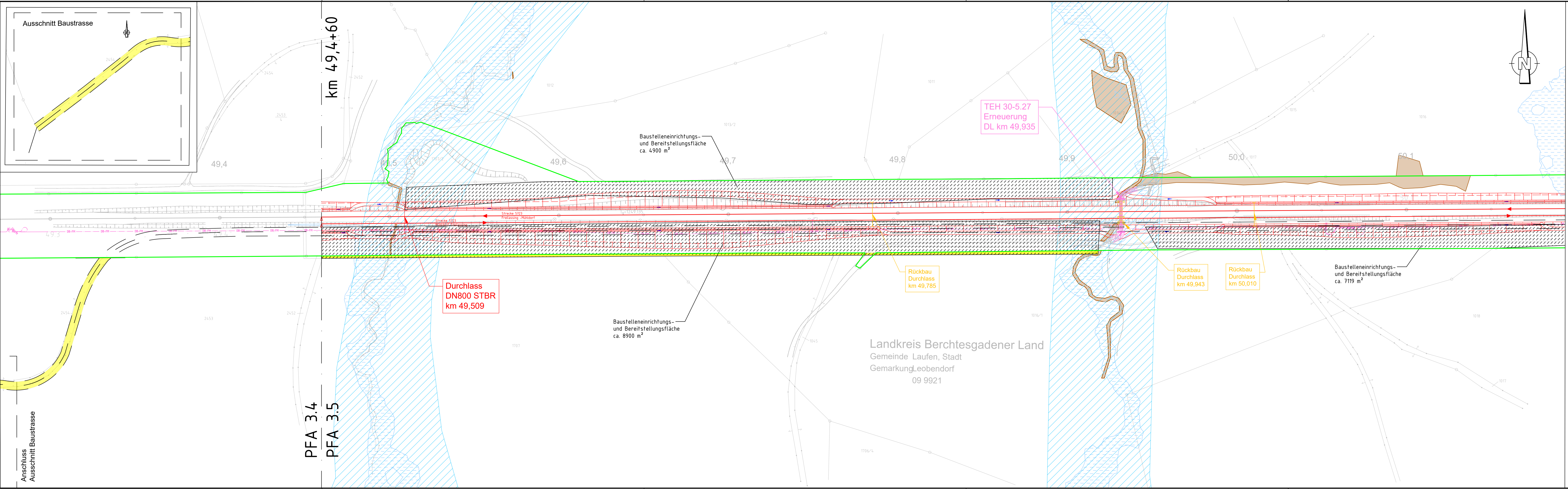


R:_Projekte\2021\12\10\143_001_ABS_38_PFA_3.54_PlanA3_epidm\Gleisbau\BE-Flächen.dwg, 501, 22.02.2024, 14:48:17, S. Yang



Anschluss
Ausschnitt Baustraße

km 49,4+60

PFA 3.4
PFA 3.5

Durchlass
DN800 STBR
km 49,509

Baustelleneinrichtungs-
und Bereitstellungsfläche
ca. 4900 m²

Baustelleneinrichtungs-
und Bereitstellungsfläche
ca. 8900 m²

Landkreis Berchtesgadener Land
Gemeinde Laufen, Stadt
Gemarkung Leobendorf
09 9921

TEH 30-5.27
Erneuerung
DL km 49,935

Rückbau
Durchlass
km 49,785

Rückbau
Durchlass
km 49,943

Rückbau
Durchlass
km 50,010

Baustelleneinrichtungs-
und Bereitstellungsfläche
ca. 7119 m²

ABS 38-3-305-EP-VA-BE-0000-502

Legende:

Baustelleneinrichtung:

- Baustelleneinrichtungs- u. Bereitstellungsfläche
- Vorübergehende Inanspruchnahme
- Baustraße

Versorgungseinrichtungen:

- Trinkwasser
- Telekommunikation
- Strom
- Gas
- Abwasser

Sonstiges:

- Bestand
- DB-Grenze
- tangierende Planung
- Solaranlage
- Biotop
- Okokontenfläche
- Hochwasserbereiche
- wassersensibler Bereich
- kritisches Biotop
- Denkmalvermutungsflächen

Planung:

- Einschnittsböschung mit Ausrundung Graben
- Gleisachse
- Dammböschung Mulde
- Geländeanpassung
- Fahrbahn mit Achse
- Bankett mit Zufahrt
- Geh-/Radweg
- Entwässerung

Planung andere Gewerke

- anderer Gewerke
- Stützwand
- Lärmschutzwand
- Brücke mit Widerlager und Kappe

ab	Gleichstellung	Krüger	03/2024
Index:	Änderungen bzw. Ergänzungen	Name:	Datum:
Prüfvermerke die Übereinstimmung der Zeichnung mit der Ausführung bestätigt: für den Auftragnehmer: Ort, Datum, Unterschrift für die DB Netz AG: Ort, Datum, Unterschrift Interoperabilität geprüft (benannte Stelle), Name Datum: geprüft / genehmigt Datum: geprüft / genehmigt Datum: geprüft / genehmigt Eisenbahn-Bundesamt Datum: geprüft / genehmigt		Plan-Nr.:	ABS38-3-305-EP-VA-BE-0000-501-ab
		Freigabe zur bautechnischen Prüfung	
		Ort, Datum, Unterschrift	
		Prüfingenieur	
		gleichgestellt mit Prüfexemplaren geprüft / genehmigt	
		Datum	
		Freigabe der Ausführungsunterlagen	
		Genehmigung zur Bauausführung	
		Ort, Datum, Unterschrift	
Lageskizze (unmaßstäblich): 			
Auftragnehmer:	Planverfasser: Ingenieurgesellschaft ABS 38 PFA 3.5 K+S Ingenieurbau GmbH Ingenieure und Planer Nürnberg K+S Ingenieur-Consult GmbH & Co. KG	Anlage 7.1.1	Blatt 1/10
Bauherr:	 DB NETZ DB Netz AG Infrastrukturprojekte Süd Im S.-L.-B ABS 38 Ost Reichelstraße 3 80634 München	Auftrag-Nr.:	G 016176533
München	Ort, Datum, Unterschrift	Datum	Name
1:1000	TEH 30-5.0 Baustelleneinrichtungs- und Bereitstellungsflächen PFA 3.5 km 49,2+90 - km 50,1+95	gez.	08/2023 Grözingner
Projekt:	ABS 38 München-Mühlendorf-Freitassing Planungsabschnitt 3, Tüßling-Freitassing	bearb.	03/2024 Grözingner
Strecke:	Bauwerksnummer Kilometer Kennzahl Brückennr.	gepr.	03/2024 Krüger
5723	* km 49,4+60 - km 57,2+35 *	Plan-Nr.:	ABS38-3-305-EP-VA-BE-0000-501-ab
		Planart:	Entwurfsplanung
		Planzeichen:	
		Blattgr.:	297 x 1350
		Einwirkungen (Lastmodelle):	
		Höhen- und Koordinatensystem	DB_REF2003 / DB_REF2003
		Barcode	